

<http://internet22.catholique.fr/spip.php?article596>

Diocèse22
Tisserands



Gérer le bandeau d'entête

Installer et changer le bandeau d'entête sous Sarka-SPIP

- Formation - Formation à SPIP - Documentation administrateur SPIP - Gérer le bandeau d'entête -



Date de mise en ligne : dimanche 5 juillet 2015

Copyright © Internet 22 - Tous droits réservés

Contrairement à SPIP Â« normal Â», on ne peut pas changer simplement le bandeau d'un site utilisant les squelettes Sarka-SPIP, il faut passer par le FTP. En principe, sur les sites mutualisés comme ceux de ce diocèse, l'accès [FTP](#) ne permet pas de se connecter sur un seul site sans avoir accès aux autres, ce qui pose un problème de sécurité. L'équipe informatique de la CEF a étudié cette possibilité, et aujourd'hui chaque administrateur peut se connecter par FTP à son serveur sans avoir accès par défaut à tous les autres sites. Merci à eux !

Cet article montre comment chaque administrateur peut changer lui-même le bandeau d'entête d'un site Sarka-SPIP. Le bandeau avec Sarka-SPIP est un fichier appelé obligatoirement [bg_bandeau_haut](#). Il peut être seulement aux formats [.gif](#), [.jpg](#) ou [.png](#). Attention, il est important de respecter ce format. On peut le contrôler dans l'interface privée dans [Squelettes > Sarka-SPIP > Apparence > Styles > Bandeau](#)

Au départ

Pour déposer le bandeau sur le site nous utiliserons un logiciel appelé Client FTP. Il en existe un certain nombre, nous utiliserons dans cet article [Filezilla](#).

Nous devons aussi avoir en notre possession :

- le bandeau lui-même nommé [bg_bandeau_haut](#) au format voulu et à la bonne dimension ! (Voir l'article [Créer un nouveau bandeau d'entête](#)).
- le nom du serveur sur lequel nous déposerons le bandeau
- le dossier dans lequel nous le déposerons sur le serveur
- le *login* de connexion au serveur
- le mot de passe de connexion.

Connexion

On peut le faire rapidement à la volée ou bien de telle façon que l'on gardera en mémoire la connexion (pour la prochaine fois que l'on voudra changer le bandeau).

Tous les codes pour les sites SPIP mutualisés sont disponibles auprès du webmestre de ce site.

Connexion rapide

Avec ce mode on ne gardera pas les paramètres de connexion.

- Lancer Filezilla
- Dans le bandeau ci-dessous en haut de page



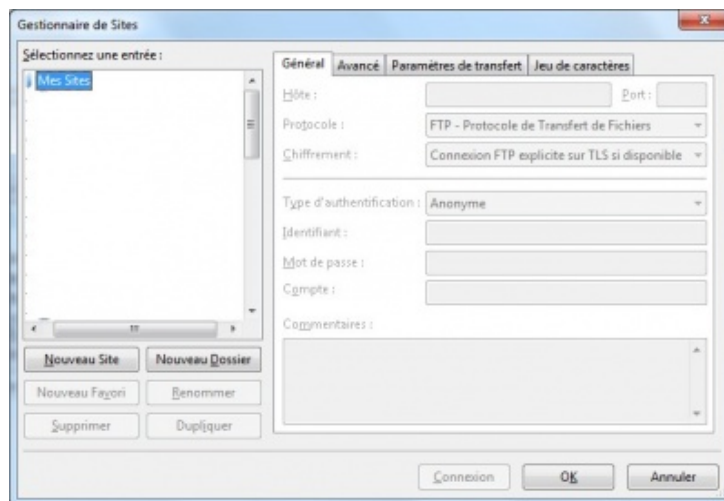
entrer :

- le nom du serveur (hôte)
 - l'identifiant
 - le mot de passe
 - le port, égal à 21.
- Puis cliquer sur [Connexion rapide..](#)

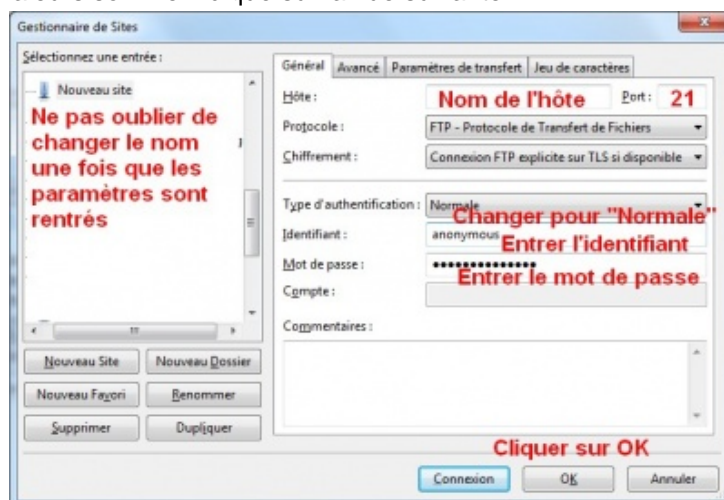
Connexion mémorisée

On peut aussi configurer une connexion pour la retrouver à chaque fois sans avoir à se souvenir des paramètres.

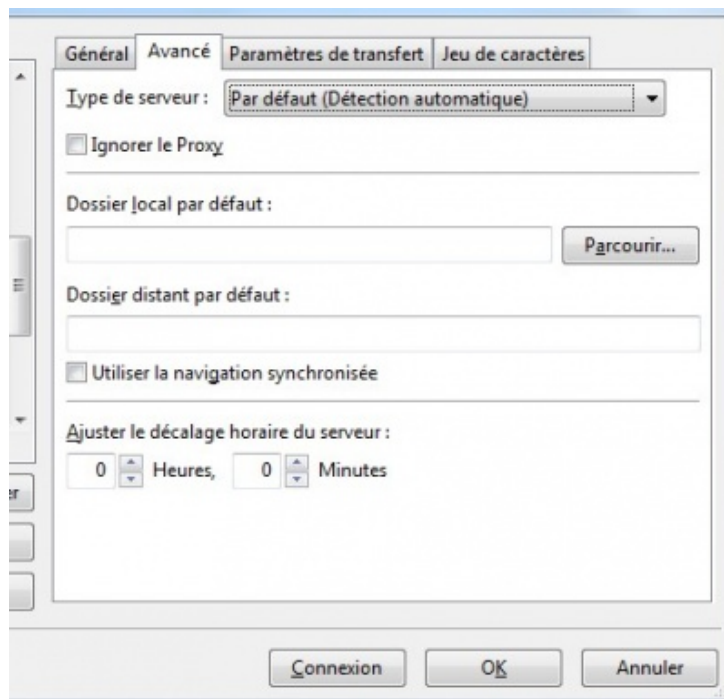
- Cliquer sur [Fichier > Gestionnaire de sites](#) en haut à gauche dans la fenêtre Filezilla.
- Une fenêtre s'ouvre :



- On entre les différentes valeurs comme indiqué sur la vue suivante :



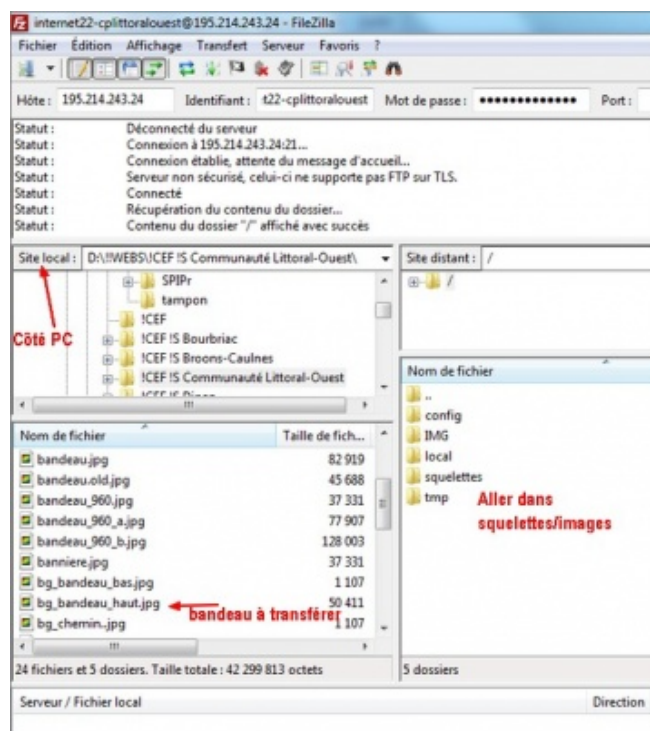
- Ne pas oublier aussi de configurer les dossiers locaux et distants en cliquant sur l'onglet [Avancé](#) dans la fenêtre de droite.



- Quand on connectera par le Gestionnaire de site on arrivera alors directement dans les bons dossiers. Pour le bandeau, sur le site distant c'est toujours [squelettes/images](#).

Transfert

Dans les deux cas on arrive sur un écran de ce type :



À gauche on a le PC local, il faut se placer dans le dossier contenant le bandeau si on n'y est pas.
À droite le serveur.

- Cliquer sur [squelettes](#) puis [images](#) pour aller dans le dossier qui doit recevoir le bandeau.
- Pour transférer le bandeau :
 - soit **cliquer deux fois** sur le fichier du bandeau à gauche
 - soit clic droit de la souris sur le fichier du bandeau à gauche puis clic sur [Envoyer](#).

Le fichier est transféré automatiquement, le résultat s'affiche dans la fenêtre en haut de la page. Si le bandeau existe déjà, il en demande le remplacement.

On peut ensuite quitter Filezilla.